

# DIAGNOSTIC ENFANCE JEUNESSE

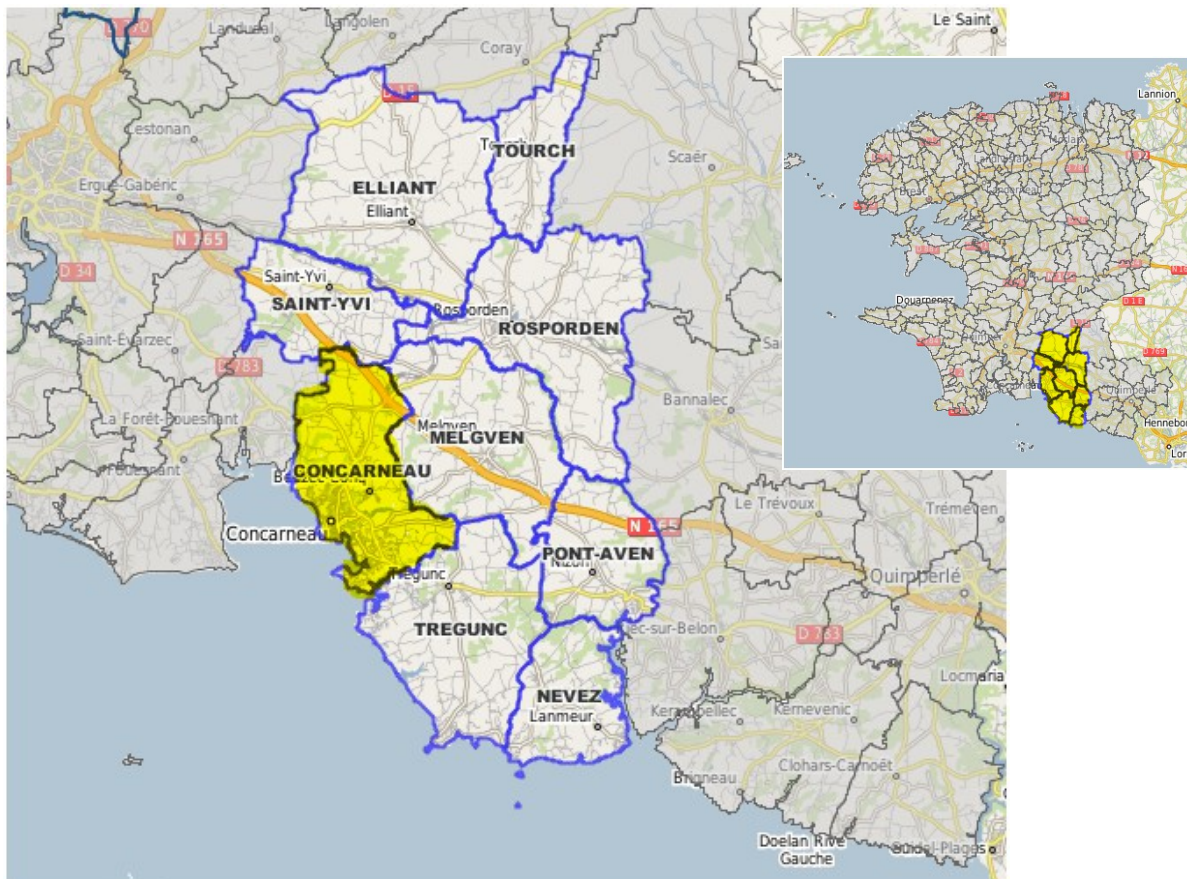
## Evolution démographique de la population concarnoise

### LES CHIFFRES CLEFS

- 18 557 habitants en 2012, ce qui confirme la baisse observée depuis 2007.
- Une forte baisse des naissances depuis 1995, mais une embellie en 2013.
- Un indice de vieillissement plus élevé indiquant une forte présence de retraités et une faible présence d'actifs avec enfants.
- 18% de la population a moins de 18 ans soit 3385 jeunes.
- Des familles monoparentales en augmentation et sur-représentées (17% sur Concarneau - 13 % sur CCA).
- Avec 7997 emplois sur Concarneau, la ville concentre 51,7% des emplois situés sur CCA, mais doit faire face à une baisse sensible du nombre d'emplois.
- Un taux de chômage plus élevé (13,3% sur Concarneau versus 11,6% en Finistère et sur CCA)
- Un revenu médian équivalent aux autres territoires mais des indicateurs de précarité plus prononcés.
- Une construction de logements en croissance très forte depuis 2011, mais une baisse de la taille des ménages.

Au 1<sup>er</sup> janvier 2012, la ville de Concarneau compte 18 557 habitants, plaçant ainsi la ville en 3<sup>ème</sup> position des plus grandes villes finistériennes. Concarneau est la ville-centre d'un établissement public de coopération intercommunale nommé « CCA : Concarneau Cornouaille Agglomération ». CCA compte 49 016 habitants vivant dans neuf communes : Concarneau, Elliant, Melgven, Névez, Pont-Aven, Rosporden, Saint-Yvi, Tourch et Trégunc. En 2012, la population de Concarneau représente 38 % de la population communautaire.

### SITUATION DE CONCARNEAU, VILLE CENTRE DE LA CCA (CONCARNEAU CORNOUILLE AGGLOMERATION)



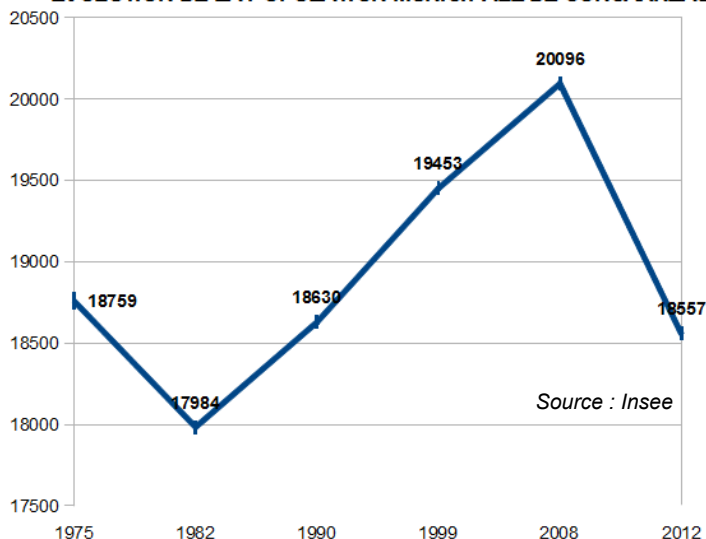
## Une population en baisse depuis 2007 par le recul du solde migratoire

Population	Concarneau	CCA	Finistère	Bretagne
Population en 2012	18557	49016	901293	3237097
Variation de la population : taux annuel moyen entre 2007 et 2012, en %	-1,8	-0,2	0,3	0,7
dont variation due au solde naturel : taux annuel moyen entre 2007 et 2012, en %	-0,6	-0,3	0	0,2
dont variation due au solde apparent des entrées sorties : taux annuel moyen entre 2007 et 2012, en %	-1,2	0,1	0,3	0,5

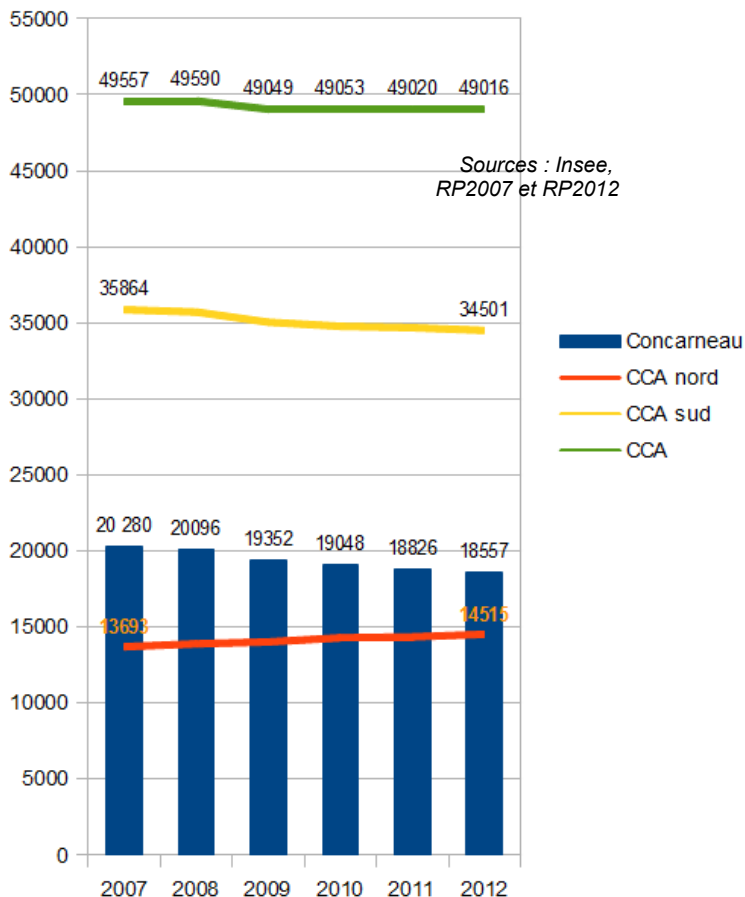
Sources : Insee, RP2007 et RP2012 exploitations principales

Le Finistère est le département breton le moins dynamique sur le plan démographique même s'il connaît un taux d'accroissement annuel positif grâce au solde migratoire (+0,3% par an entre 2007 et 2012). Jusqu'en 2008, un accroissement régulier de la population concarnoise est observée (+0,5% en moyenne par an entre 1999 et 2008). Mais depuis 2008, la tendance s'inverse : -1,8% de concarnois en moyenne tous les ans jusqu'en 2012. Si la ville comptait 20 096 habitants en 2008, elle en perd 1 539 en 4 ans. Cela s'explique essentiellement par le ralentissement de l'arrivée de nouveaux habitants qui compensait jusqu'en 2008 le solde naturel négatif.

### EVOLUTION DE LA POPULATION MUNICIPALE DE CONCARNEAU



### EVOLUTION DES POPULATIONS MUNICIPALES SUR LE TERRITOIRE DE CCA



Entre 2007 et 2012, la population de CCA se stabilise autour de 49 000 habitants grâce au dynamisme démographique des villes du nord de la communauté d'agglomération : +1,4% par an pour Rosporden, +1% pour St Yvi, +2% pour Touch... de même que Melgven (+1% par an) et Tregunc (+0,7% par an). Sur la même période, Pont Aven (-0,9% par an) mais surtout Concarneau (-1,8% par an entre 2007 et 2012) connaissent une baisse significative de population qui implique un ralentissement du dynamisme démographique de CCA.

## Un vieillissement de la population

L'indice de vieillissement est le rapport de la population des 65 ans et plus à celle des moins de 20 ans. Plus l'indice est faible, plus le rapport est favorable aux jeunes, plus il est élevé, plus il est favorable aux personnes âgées.

En moyenne, le Finistère compte 85 personnes de 65 ans et plus en 2011, pour 100 jeunes de moins de 20 ans. La situation finistérienne est très contrastée selon les territoires.

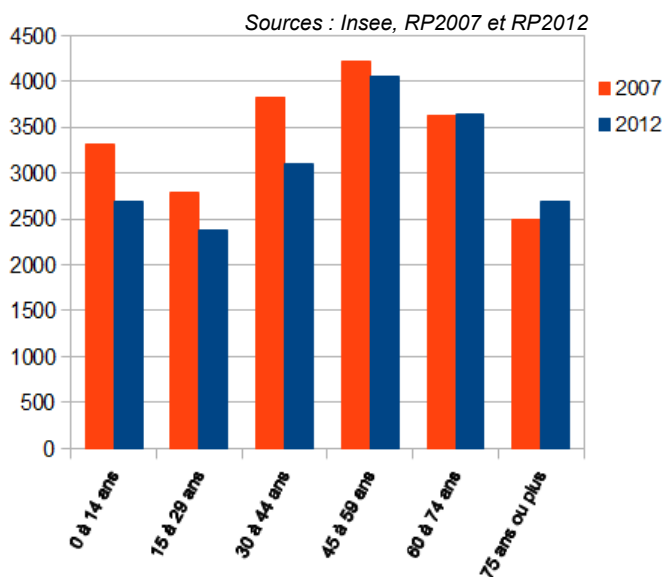
Concarneau se distingue des autres territoires bretons par son indice de vieillissement plus élevé (133,7), ce qui indique une forte présence de retraités et à l'inverse une faible présence d'actifs avec enfants

### Indice de vieillissement 2011

Bretagne	79,8
Finistère	85,5
CCA	116,1
Concarneau	133,7

Source : Insee, RP2011

Population concarnoise par grandes tranches d'âges



Entre 2007 et 2012, la population âgée de plus de 60 ans connaît la plus forte augmentation : ils représentent 30 % des concarnois en 2007, 34 % en 2012. Cette évolution s'est faite au détriment des populations les plus jeunes : la part des moins de 30 ans passe de 30 % à 27 %.

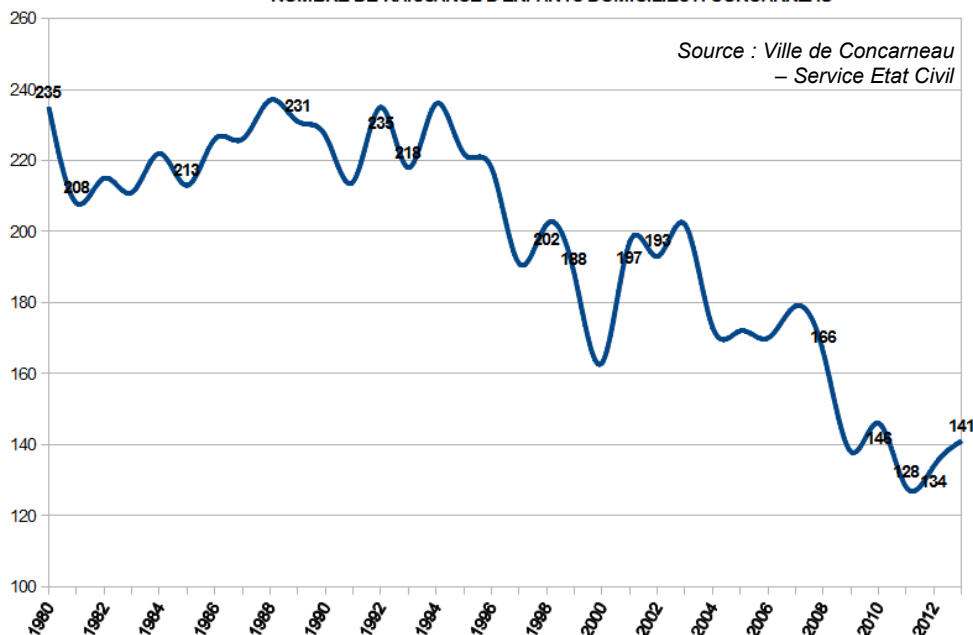
## Une forte baisse des naissances mais une embellie en 2013...

La diminution des jeunes ménages sur le territoire de Concarneau est à l'origine de la forte baisse des naissances d'enfants domiciliés sur la commune.

Si dans les années 80 et au début des années 90, environ 220 enfants naissaient chaque année, la courbe chute depuis 1995. En 2012, seuls 134 enfants sont nés sur la commune.

Mais il faut noter qu'en 2013, le nombre de naissances domiciliés sur la commune est en augmentation pour la première fois depuis 2007 avec 141 enfants.

NOMBRE DE NAISSANCE D'ENFANTS DOMICILIES A CONCARNEAU



Le taux de fécondité sur les différentes ville de CCA montre une dichotomie entre le nord et le sud du territoire : 11,5 naissances pour 1000 habitants pour le nord versus 7,9 naissances pour 1000 habitants au sud de CCA.

	Nb de naissances en 2013	nb naiss/1000 habitants en 2013
ELLIANT	35	10,7
ROSPORDEN	71	9,8
SAINT YVI	38	13,6
TOURCH	9	
CONCARNEAU	141	7,4
MELGVEN	42	12,7
NEVEZ	16	5,8
PONT AVEN	21	7,4
TREGUNC	54	7,9
CCA nord	153	11,5
CCA sud	274	7,9
CCA	427	8,9

Source : CCA - RAM

## 3385 jeunes de moins de 18 ans sur la ville de Concarneau

Population détaillée par sexe et âge	TOTAL des - 18ans							nb	% pop muni
	0-3 ans	4-5 ans	% -6ans / pop <sup>o</sup> municipale	6-9 ans	10-12 ans	13-15 ans	16-17ans		
Concarneau	581	355	5,0%	756	617	670	405	3385	18,0%
Elliant	179	89	8,4%	204	152	128	80	832	26,0%
Melgven	165	97	7,8%	178	133	100	71	743	22,2%
Névez	73	45	4,3%	101	79	71	58	426	15,5%
Pont-Aven	94	43	4,8%	111	85	99	53	486	17,1%
Rosporden	360	185	7,4%	364	261	234	142	1546	21,1%
Saint-Yvi	163	63	8,0%	171	115	88	62	662	23,5%
Tourch	58	27	8,6%	58	51	37	24	255	25,8%
Trégunc	242	123	5,3%	284	253	228	159	1289	18,7%
TOTAL CCA	1914	1027	6,0%	2227	1747	1654	1054	9623	19,6%
Brest	6249	2914	6,5%	5469	4181	4074	2952	24846	17,7%
Quimper	2405	1230	5,7%	2475	2010	2114	1483	11716	18,5%
Douarnenez	411	233	4,4%	535	482	473	332	2467	16,7%
Morlaix	601	298	5,8%	596	479	528	336	2838	18,3%

Source : Insee, RP2011 exploitation principale

En 2011, les jeunes de -18 ans représentent 18% de la population concarnoise, soit un effectif de 3385 jeunes. Si ce taux est plus élevé dans les autres communes de CCA (excepté Nevez et pont-Aven), les jeunes de Concarneau constituent 35 % des 9 623 jeunes de moins de 18 ans de la communauté d'agglomération. Concarneau se situe, avec 18 % de jeunes de -18ans dans les mêmes proportion que les autres villes principales du Finistère (17,7 % pour Brest, 18,5 % pour Quimper, 16,7 % pour Douarnenez, 18,3 % pour Morlaix) La carte du Finistère montre que les moins de 18 ans sont davantage concentrés dans le nord du département et en dehors des villes principales. Il faut noter qu'en journée, 830 scolaires et étudiants quittent chaque jour la commune pour rejoindre leur lieu d'étude, quand 1270 autres font le trajet inverse. (INSEE, RP 2010)

### REPARTITION DE LA POPULATION PAR QUARTIER

	-18 ans		18-24 ans		25-39 ans		40-54 ans		55-64 ans		65-79 ans		80 ans ou plus		Population en 2011	
	nb	%	nb	%	nb	%	nb	%	nb	%	nb	%	nb	%	nb	%
Le Passage-Lanriec-Cabellou	516	14%	150	4%	405	11%	721	20%	563	16%	758	21%	512	14%	3625	19%
Lanriec	523	20%	119	5%	345	13%	613	24%	367	14%	473	18%	165	6%	2605	14%
Zi du Moros-Zone Portuaire	48	17%	21	7%	37	13%	86	30%	55	19%	26	9%	13	5%	286	2%
Ville Close-Centre Ville	244	11%	211	10%	289	13%	432	20%	294	13%	432	20%	293	13%	2197	12%
Porzambars-La Glaciere	271	15%	167	9%	272	15%	365	20%	285	15%	344	18%	159	9%	1862	10%
Kerfeunteun-Kerandon	472	23%	157	8%	360	18%	471	23%	220	11%	280	14%	89	4%	2047	11%
Beuzec Conq-Lochrist-Parc-Menez	542	22%	104	4%	325	13%	650	26%	387	15%	362	14%	138	6%	2508	13%
Maison Blanche-Lanadan-Sables Blancs	770	21%	187	5%	586	16%	807	22%	574	16%	588	16%	184	5%	3696	20%
TOTAL	3385	18%	1115	6%	2620	14%	4145	22%	2746	15%	3262	17%	1553	8%	18826	100%

Source : RP 2011 – exploitation principale- données détaillées par iris

La répartition de la population par âge sur les différents quartiers de Concarneau montre que les - de 18 ans sont plus fortement représentés dans les quartiers de Lanriec, Kerandon, Beuzec, Lanadan et les Sables-blancs. Les quartiers du passage, du cabellou, du centre-ville et de la ville close concentrent les proportions de personnes de +65 ans les plus élevées.



## Une part croissante de familles monoparentales

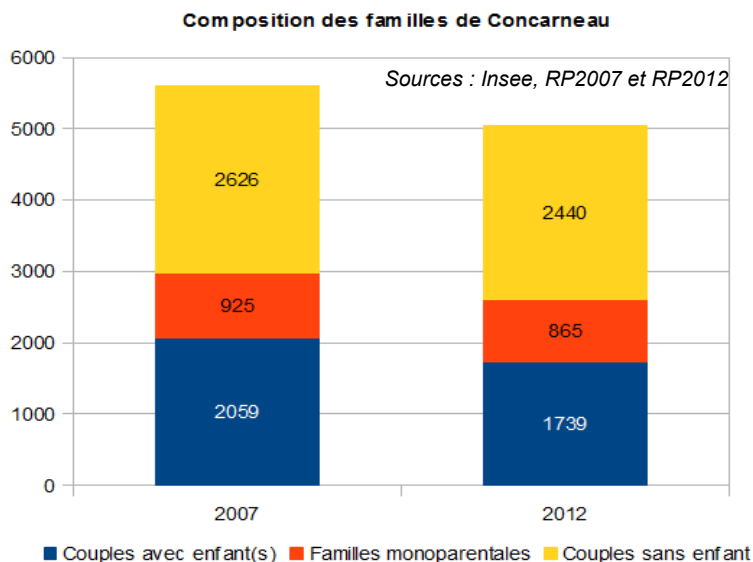
Concarneau compte 5044 familles en 2012, soit 566 de moins qu'en 2007. Elles se composent de :

- 48% de couples sans enfants (nb =2440).
- 17,1% de familles monoparentales, (16,5% en 2007)
- 34,5% de couples avec enfants (36,7% en 2007)

En 2012, 84% des familles monoparentales sont constituées d'une femme seule avec enfant(s).

Composition des familles	CONCARNEAU		CCA	
	Nb	%	Nb	%
Couples avec enfant(s)	1739	34,5	5354	38,4
Familles monoparentales	865	17,1	1826	13,1
Couples sans enfant	2440	48,4	6767	48,5
Ensemble	5044	100	13948	100

Sources : Insee, RP2012



Les familles concarnoises représentent 36 % des familles de CCA. La comparaison des familles de Concarneau avec l'ensemble du territoire de CCA montre une surreprésentation des familles monoparentales (+4 points en 2012). A l'inverse, la part des couples avec enfants est moindre à Concarneau que sur l'ensemble de CCA.

### REPARTITION DES FAMILLES PAR QUARTIER

	Familles en 2011	Familles monoparentales en 2011	
Le Passage-Lanriec-Cabellou	1059	137	15%
Lanriec	748	115	13%
Zi du Moros-Zone Portuaire	82	15	2%
Ville Close-Centre Ville	439	110	12%
Porzambars-La Glaciere	467	79	9%
Kerfeunteun-Kerandon	523	177	20%
Beuzec Conq-Lochrist-Parc-Menez	761	87	10%
Maison Blanche-Lanadan-Sables Blancs	1081	175	20%
	5160	896	100%

Source : RP 2011 – exploitation principale- données détaillées par iris

La répartition des familles par quartier montre que les familles monoparentales sont essentiellement présentes sur le quartier de kerandon et dans le quartier Maison blanche - Lanadan- Sables blancs.

Population des ménages à Concarneau	Population des ménages	
	2007	2012
Ensemble des familles	15449	13543
un couple sans enfant	5278	4924
un couple avec enfant(s)	7810	6498
une famille monoparentale	2361	2121

Sources : Insee, RP2007 et RP2012

La taille des familles diminue entre 2007 et 2012 : la part des familles sans enfant ou avec 1 enfant augmente au détriment des familles avec 2 enfants ou plus. Dès lors les effectifs de population vivant en famille diminuent : entre 2007 et 2012 -1552 personnes vivent dans les familles avec enfants de Concarneau

## Emploi

Emploi - Chômage	Concarneau	CCA	Finistère	Bretagne
Emploi total (salarié et non salarié) en 2012	7997	15447	356817	1301676
dont part de l'emploi salarié en %	85,5	82,3	86,3	85,9
Variation de l'emploi total : taux annuel moyen entre 2007 et 2012, en %	-1,3	-0,5	0,2	0,4
Taux d'activité des 15 à 64 ans en 2012	70,8	72,2	71,7	72,2
Taux de chômage des 15 à 64 ans en 2012	14,3	11,6	11,6	10,8

Sources : Insee, RP2007 et RP2012 exploitations principales

Avec 7997 emplois sur Concarneau, la ville concentre 51,7 % des emplois situés sur CCA. Si la Bretagne et le Finistère connaissent une stabilisation de l'emploi, CCA, et dans une plus forte mesure la ville de Concarneau, connaissent une évolution négative du nombre d'emplois (-0,5 % en moyenne pour CCA tous les ans entre 2007 et 2012, -1,3 % pour Concarneau). 53,9 % des actifs de +15ans de Concarneau ont un emploi sur la commune en 2012 (ils étaient 57,5 % en 2007).

La baisse du nombre d'emplois sur Concarneau touche particulièrement certains secteurs d'activité entre 2007 et 2012 :

- l'agriculture perd 120 emplois, l'industrie perd 175 emplois et le secteur du commerce, transport et services perd 388 emplois.

Par contre, le secteur de la construction et le secteur de l'administration publique/enseignement/santé/action sociale parviennent à maintenir leur nombre d'emplois sur la commune.

Emplois selon le secteur d'activité	Concarneau			
	2007		2012	
	Nb	%	Nb	%
Ensemble	8389	100	7696	100
Agriculture	485	5,8	365	4,7
Industrie	1409	16,8	1234	16
Construction	487	5,8	489	6,4
Commerce, transports, services divers	3550	42,3	3162	41,1
Administration publique, enseignement, santé, action sociale	2459	29,3	2446	31,8

Sources : Insee, RP2007 et RP2012 exploitations complémentaires lieu de travail.

#### REPARTITION DES ACTIFS PAR QUARTIER

	Actifs 15-64 ans	Chômeurs 15-64 ans	taux de chômage de 15-64 ans
Le Passage-Lanriec-Cabellou	1335	166	12%
Lanriec	1027	131	13%
Zi du Moros-Zone Portuaire	133	13	10%
Ville Close-Centre Ville	915	173	19%
Porzambars-La Glaciere	790	116	15%
Kerfeunteun-Kerandon	955	243	25%
Beuzec Conq-Lochrist-Parc-Menez	1129	105	9%
Maison Blanche-Lanadan-Sables Blancs	1635	196	12%
	7920	1144	14%

Source : RP 2011 – exploitation principale- données détaillées par iris

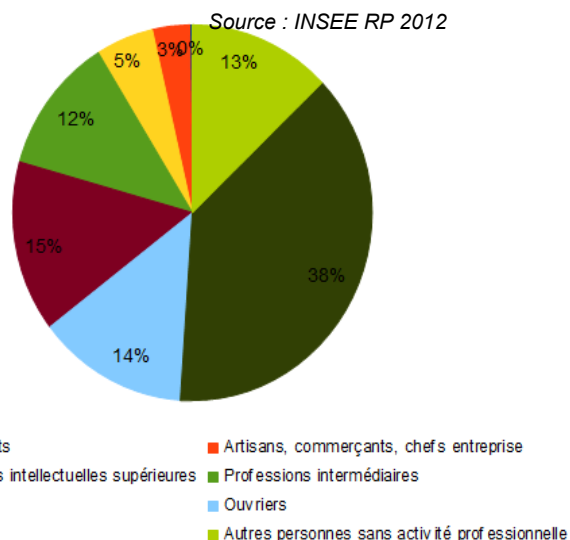
Concarneau se démarque par un plus faible taux d'activité des + de 15 ans (70,8 % versus 72,2 % en Bretagne et sur CCA), et un taux de chômage plus élevé (13,3 % versus 11,6 % en finistère et sur CCA).

La répartition par quartier montre que les actifs des quartiers de kerandon et du centre-ville sont particulièrement touchés par le chômage.

Le taux de chômage d'une classe d'individus est le rapport entre le nombre de chômeurs de cette classe et le nombre d'actifs de la classe (actifs ayant un emploi et chômeurs).

#### Population de 15 ans et + selon la catégorie socio-professionnelle à Concarneau en 2012

Source : INSEE RP 2012



La répartition de la population de +15ans par catégorie socio-professionnelle est relativement stable depuis 2007, hormis l'augmentation du taux de retraités (35,9 % en 2007 - 38,2 % en 2012).

2166 établissements sont implantés sur Concarneau ce qui représente 44 % des établissements présents sur le territoire de CCA. Le profil des établissements de Concarneau se distingue de ceux implantés sur l'ensemble du territoire de CCA par plusieurs éléments :

- Peu d'établissements dans le domaine de l'agriculture (6,4 % à Concarneau - 12,1 % sur CCA)
- Fort taux d'établissements dans le domaine du commerce, des transports et services divers (65,5 % pour Concarneau - 59,8 % pour CCA)
- Place plus importante des établissements relevant de l'administration publique, de l'enseignement, de la santé et de l'action sociale (14,2 sur Concarneau - 12,8 sur CCA)

Établissements au 31/12/2012	Concarneau	CCA
Nombre d'établissements actifs	2166	4914
Part de l'agriculture, en %	6,4	12,1
Part de l'industrie, en %	6,3	6,1
Part de la construction, en %	7,7	9,2
Part du commerce, transports et services divers, en %	65,5	59,8
Part de l'administration publique, enseignement, santé et action sociale, en %	14,2	12,8

Sources : Insee, RP2007 et RP2012 exploitations complémentaires

## Revenus

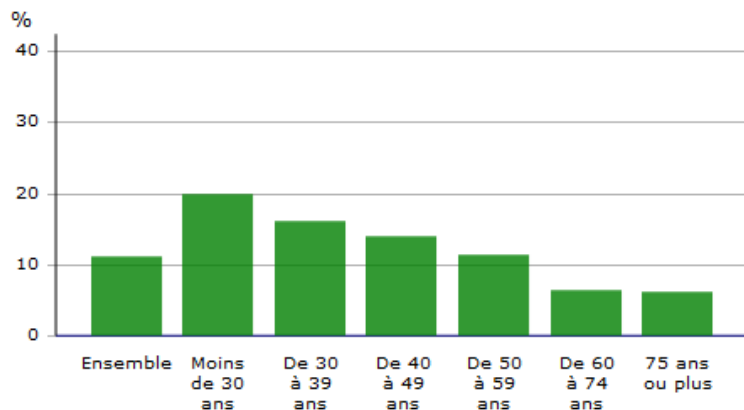
61,5 % des ménages fiscaux de Concarneau sont imposés en 2012, taux équivalent aux autres territoires bretons.

Revenus	Concarneau	CCA	Finistère	Bretagne
Nombre de ménages fiscaux en 2012	9803	23534	398470	1397480
Part des ménages fiscaux imposés en 2012, en %	61,5	61,7	61,6	61,9
Médiane du revenu disponible par unité de consommation en 2012, en euros	19712,7	19688	19748,7	19796,7
Taux de pauvreté en 2012, en %	11,2	9,6	10,2	10,5

Insee-DGFIP-Cnaf-Cnav-Ccmsa, Fichier localisé social et fiscal.

### Taux de pauvreté par tranche d'âge du référent fiscal en 2012 à Concarneau

Si le revenu médian ne montre pas de différence notable avec les autres territoires de comparaison, par contre le taux de pauvreté est plus élevé sur Concarneau. Ce sont les ménages dont le référent fiscal a moins de 30 ans qui sont les plus concernés. Plus la population des ménages vieillit, moins elle est concernée par la pauvreté.



Champ : ménages fiscaux - hors communautés et sans abris.

Source : Insee-DGFIP-Cnaf-Cnav-Ccmsa, Fichier localisé social et fiscal.

Les données de la CAF concernant les ressources de la population allocataire montrent également une précarité plus importante sur Concarneau :

- pour 29,1 % des allocataires de la CAF, les prestations représentent plus de la moitié des revenus (allocataires dépendants) soit 6 points de plus que la population allocataire de CCA.
- 41,1 % des allocataires de la CAF ont un revenu inférieur au seuil de bas revenu fixé à 1021€ (33,7 % sur CCA)
- plus de 55 % des bénéficiaires du RSA sur le territoire de CCA résident à Concarneau.

#### RESSOURCES DE LA POPULATION ALLOCATAIRE

POPULATION DANS LE CHAMP	CONCARNEAU	CCA	Finistere
	3 161	7 119	130 700
allocataires dépendants	921 29,1%	1 650 23,2%	31 527 24,1%
allocataires dont le RUC mensuel est inférieur au seuil de bas revenus	1 299 41,1%	2 396 33,7%	44 711 34,2%
supérieur au seuil de bas revenus grâce aux prestations	601 19,0%	1 206 16,9%	20 196 15,5%

Source: CAF - 2014

## Logement

La part des résidences principales est supérieure sur Concarneau que sur CCA. Les résidences secondaires représentent 14,4 % sur Concarneau, ce qui est en deçà du taux observé sur CCA. Par contre le taux de ménages propriétaires de leur logement est 10 point en dessous du taux observé sur CCA. Cela s'explique par la présence d'un parc locatif plus important en ville.

La part de logements vacants est plus élevée sur Concarneau (9,5%) que sur CCA (7,9%) ou Brest (8%). Il est dans les mêmes proportions que Quimper (9,2 %) indiquant une forme d'inadaptation des logements existants aux besoins de la population.

	Concarneau	CCA
Nombre total de logements en 2012	12467	30521
Part des résidences principales en 2012, en %	76,1	75,7
Part des résidences secondaires (y compris les logements occasionnels) en 2012, en %	14,4	16,4
Part des logements vacants en 2012, en %	9,5	7,9
Part des ménages propriétaires de leur résidence principale en 2012, en %	62	72,8

Sources : Insee, RP2012 exploitation principale

## EVOLUTION DES PERMIS DE CONSTRUIRE et DES LOGEMENTS CREEES

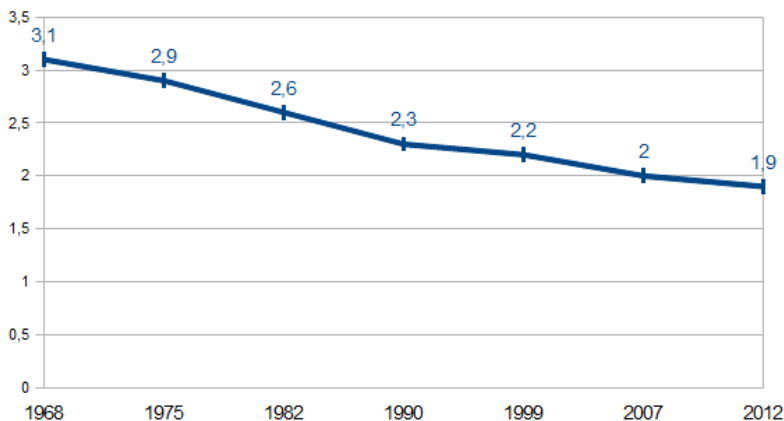
	2011	2012	2013	2014
permis de construire	205	186	128	176
logements créées	160	226	244	322

Source : service Urbanisme – Ville de Concarneau

Le nombre de logements créés sur Concarneau ne cesse d'augmenter ces 3 dernières années. Le service urbanisme ne dispose pas des données précises sur la typologie des logements ou le type de population qui va en prendre possession, mais ces données indiquent un dynamisme immobilier qui laisse espérer une démographie en augmentation.

## ÉVOLUTION DE LA TAILLE DES MÉNAGES

L'influence positive de l'augmentation du nombre de logements sur l'évolution démographique est en partie compensée par la diminution de la taille des ménages.



Sources : Insee, RP1968 à 1999 dénombrements, RP2007 et RP2012 exploitations principales.

## LES ENJEUX IDENTIFIES POUR LE CONTRAT ENFANCE JEUNESSE PAR LE COMITE DE PILOTAGE

> Nécessité de soutenir l'attractivité de la ville pour relancer le solde migratoire : si le cadre de vie est un atout considérable pour la ville bleue, l'emploi, le logement, et le niveau de services offerts à la population doivent être soutenus pour encourager la venue de nouvelles familles. Il est important de trouver un équilibre entre les générations pour assurer le renouvellement démographique de la ville et trouver l'équilibre entre aidants et aidés.

> Il n'est pas nécessaire de multiplier l'offre d'accueil pour l'enfance et la jeunesse sur la ville de Concarneau, mais elle doit être diversifiée pour s'adapter aux situations familiales particulières :

- une attention pour les familles monoparentales très présentes
- une adaptation du fonctionnement des structures par la poursuite du travail engagé sur les projets pédagogiques (par exemple adaptation des horaires pour éviter le frein à l'emploi, offre pour les jeunes sur le temps du midi...)
- un renforcement des liens entre les différentes structures d'accueil pour éviter les ruptures dans l'offre d'accueil selon l'âge des enfants (par exemple entre la crèche et l'accueil de loisirs)
- la nécessité de lever les freins financiers à l'accès aux services d'accueil enfance et jeunesse pour que toute la population, y compris celle en précarité, puisse en profiter.

> Une attention particulière pour certains quartiers afin d'éviter l'enclavement et la concentration des difficultés.