



# Site hospitalier de Concarneau- Le Porzou



*Madame, Monsieur,*

*L'ambition de ce livret est de vous faire découvrir les ressources du site hospitalier de Concarneau, sa vocation de proximité, la spécificité de ses compétences et ses potentiels d'excellence.*

*Le site dispose de réels atouts en termes d'implantation géographique, de qualité d'accueil et de prise en charge : c'est un hôpital à taille humaine (382 membres du personnel) qui s'inscrit dans son territoire, en lien étroit et en complémentarité avec la médecine de ville, l'hôpital de Quimper et l'ensemble des structures environnantes.*

*La vitalité de l'activité de médecine de proximité du site du Porzou est illustrée par ses 5 600 consultations par an toutes spécialités confondues (chirurgie orthopédique, ophtalmologie, urologie, gériatrie...)*

*L'hôpital de Concarneau se caractérise également par de nouvelles activités en développement croissant : l'ouverture du Centre Périnatal de Proximité et de l'hôpital de jour de chimiothérapie en 2009, l'ouverture d'un centre de réhabilitation respiratoire en 2010, et depuis début 2012 la création de soins de suite pédiatriques 6-17 ans et l'implantation d'une antenne CSAPA (Centre de Soins d'Accompagnement et de Prévention en Addictologie).*

*L'ensemble des équipes de l'établissement se mobilise à votre service et reste à votre écoute.*

*La Direction*

## sommaire

- **Situation** p. 3  
géographique
- **Consultations** p. 4  
de spécialités
- **Activités** p. 6  
proposées  
sur le site  
du Porzou

# A la découverte du Centre Hospitalier de Cornouaille, site de Concarneau

## Pour vous situer

- 1 Urgences / SMUR
- 2 Accueil - Admissions - Services d'hospitalisation : médecine, moyen séjour - Consultations externes - Imagerie médicale - Service social - Laboratoire - Pharmacie - Direction
- 3 Les Lucioles : Activités de pédopsychiatrie
- 4 Consultation de pédopsychiatrie
- 5 Centre de planification et d'éducation familiale - Association pour l'aide aux urémiques de Bretagne (AUB) - Aumônerie Centre de Soins d'Accompagnement et de Prévention en Addictologie (CSAPA)
- 6 Service d'alcoologie ADSEVEL, hospitalisation et consultations
- 7 Résidence Les Embruns
- 8 Résidence Les Brisants
- 9 Résidence Avel Ar Mor
- 10 Rééducation fonctionnelle
- 11 Chambre mortuaire
- 12 Chapelle



## Pour vous y rendre

Si vous utilisez les transports en commun, Deux lignes vous permettent d'accéder à l'Hôpital du Porzou. Les bus circulent de 7h30 à 19h.

- **Ligne 1** (Maison Blanche / Le Porzou), arrêt Hôpital
- **Ligne 2** (Keramporiel / Le Porzou), arrêt Hôpital
- **Ligne 4** (Le Cabellou / Jean Jaurès), arrêt Hôpital

Une ligne du réseau de transport Finistère fonctionne également :

- de 6h45 à 19h20 dans le sens Quimper-Concarneau-Trégunc (ligne 43)
- de 6h40 à 19h58 dans le sens Concarneau-Quimperlé (ligne 47).

## Si vous venez en voiture

L'accès est situé 61 rue de Trégunc.



# Les consultations de spécialités

### **Consultations et soins externes**

Sachez que nous sommes en mesure de vous proposer, sur rendez-vous, des consultations, soins et explorations spécialisés, autour d'un plateau technique de tout premier ordre. Vous pouvez prendre rendez-vous par téléphone en appelant le secrétariat des consultations externes à Concarneau du lundi au vendredi de 9h à 16h30.

#### **Consultations externes**

Secrétariat : 02 90 94 43 43

Dermatologie : D<sup>r</sup> Plantin

Médecine interne : D<sup>r</sup> Delplace

Rhumatologie : D<sup>r</sup> Prigent,  
D<sup>r</sup> Morvan

Ophthalmologie : D<sup>r</sup> Hasle,  
D<sup>r</sup> Bathany, M<sup>me</sup> Bossant  
(bilan d'orthoptie)

Urologie : D<sup>r</sup> Metes

ORL : D<sup>r</sup> Sparfel, D<sup>r</sup> Perdu

Orthopédie : D<sup>r</sup> Allard, D<sup>r</sup> Brunet

#### **Médecine gériatrique**

Secrétariat : 02 98 52 62 12

D<sup>r</sup> Bourrigan

#### **Centre périnatal de proximité**

Secrétariat : 02 98 52 68 86

Consultations de sage-femme,  
gynécologue, pédiatre

### **Bâtiment du Centre de planification et d'éducation familiale (entrée rue de Trégunc)**

#### **Centre de planification et d'éducation familiale**

Secrétariat : 02 98 52 60 99

D<sup>r</sup> Berger

#### **Centre de Soins d'Accompagnement et de Prévention en Addictologie (CSAPA)**

Secrétariat : 02 98 64 89 60

D<sup>r</sup> Brest-Bizien

### **Bâtiment de Médecine Physique et Réadaptation**

#### **Consultations de rééducation, orientation ostéo-articulaire et appareillage**

Secrétariat : 02 98 52 68 77

D<sup>r</sup> Delbrouck, D<sup>r</sup> Gouin

### **Bâtiment d'Alcoologie ADSEVEL**

#### **Consultations d'addictologie**

Secrétariat : 02 90 94 43 45

D<sup>r</sup> Postic

Consultations par psychologue /  
par infirmière.



# Les activités proposées sur le site de Concarneau

## L'imagerie médicale

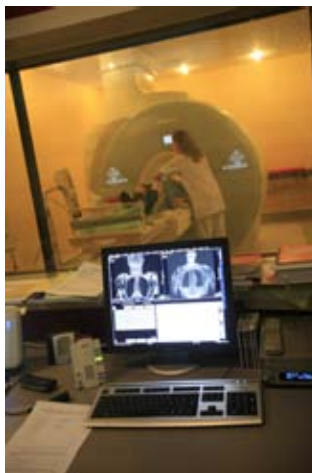
Le site de Concarneau dispose d'une antenne de radiologie pour les examens les plus courants.

### Bâtiment principal au rez-de-chaussée

**Imagerie médicale (radiologie conventionnelle, mammographie, doppler, échographie, cystographie, urographie...)**

Secrétariat : 02 98 52 68 14

D<sup>r</sup> Kaczmarek, D<sup>r</sup> Jeudy-Troadec,  
D<sup>r</sup> Le Nerriec, D<sup>r</sup> Cnudde, D<sup>r</sup> Naffa,  
D<sup>r</sup> Poquet, D<sup>r</sup> Rivoal, D<sup>r</sup> Hue, D<sup>r</sup> Morariu



## Les laboratoires de biologie médicale

Les laboratoires traitent les principales disciplines de la biologie médicale. Les consultants externes sont accueillis par une équipe infirmière.

- du lundi au vendredi de 8h à 10h.

**Laboratoire d'analyses médicales : prélèvements sanguins et épreuves fonctionnelles de biologie**

Secrétariat : 02 98 52 43 43, sans rendez-vous de 8h à 9h45 (fiche de circulation à établir au Bureau des Entrées). D<sup>r</sup> Dorval, D<sup>r</sup> Corvisier, D<sup>r</sup> Geffroy

## Le Centre de Planification et d'Éducation Familiale (CPEF) et d'interruption volontaire de grossesse

Lieu d'accueil et d'écoute, d'information et d'orientation pour les femmes, les couples, les familles, les adolescents. Quel que soit leur âge et leur couverture sociale, le Centre de Planification et d'Éducation Familiale propose dans la plus grande confidentialité, des informations sur la sexualité, les méthodes de contraception, les maladies sexuellement transmissibles.

Les consultations sont gratuites pour les mineurs, les jeunes majeurs et les personnes sans couverture sociale qui sollicitent l'anonymat. Le CPEF assure également la prise en charge des femmes voulant bénéficier d'une interruption volontaire de grossesse.

**Consultations ouvertes aux jeunes et aux adultes sur rendez-vous.**

## Le Centre périnatal de proximité (CPP)

Ouvert en mars 2009, le CPP a pour vocation d'accueillir en ambulatoire et sur rendez-vous, les femmes enceintes pendant leur grossesse et pour le suivi post-natal de la mère et de son enfant.

### Plus précisément, le CPP peut assurer :

- les consultations de suivi des grossesses normales, de la déclaration de grossesse jusqu'à la visite post-natale,
- les cours de préparation à la naissance,
- le suivi des grossesses à risques,
- les soins aux nouveaux-nés,
- les consultations pédiatriques,
- les consultations de gynécologie.

L'activité du CPP est assurée par des professionnels de la maternité du Centre Hospitalier de Cornouaille, sages-femmes, gynécologues, pédiatre, secrétaires.

Il est ouvert du lundi au vendredi de 9h à 17h.

Secrétariat : 02 98 52 68 86



## Le service de médecine de Concarneau

**Le service de médecine (48 lits)** a une activité de médecine générale polyvalente de gériatrie, de bilans d'addiction aux produits auprès de patients principalement issus du bassin concarnois. Il dispose également de 3 lits de soins palliatifs et d'un hôpital de jour pour la réalisation de chimiothérapies, transfusions et actes techniques à proximité du domicile.

Secrétariat : 02 90 94 43 43

## L'Unité d'addictologie ADSEVEL

Un service de soins de suite et de réadaptation spécialisé en alcoologie de 15 lits pour les patients nécessitant un sevrage thérapeutique complexe (cures de 4 semaines).

Secrétariat : 02 90 94 43 45



## Le service de rééducation

- **Traumatologie, orthopédie et appareillage (26 lits + 3 places d'hôpital de jour)**

Il a pour mission de permettre au patient pouvant participer à une rééducation active d'acquérir un niveau d'activité aussi proche que possible de son niveau antérieur. Le service est doté d'un plateau technique très performant (salle de kinésithérapie, gymnase (mur d'escalade), salle d'ergothérapie, un espace de piscine médicale dont un bassin dynamique).



Le service prend en charge en hospitalisation complète ou de jour : la rééducation des patients atteints de pathologies ostéo-articulaires, l'appareillage de patients amputés ainsi que la médecine et traumatologie du sport.

- **Réhabilitation respiratoire**

La réhabilitation respiratoire est un ensemble de soins personnalisés, dispensés au patient atteint d'une maladie respiratoire chronique par une équipe transdisciplinaire. Elle a pour objectif de réduire les symptômes, d'optimiser les conditions physiques et psychosociales du patient.

La prise en charge se fait en hospitalisation de jour.

La qualité du site et la vue sur la baie de Concarneau offrent au patient de cette unité un environnement incomparable.

- **L'unité pédiatrique**

Elle a pour mission d'accueillir des enfants âgés de 6 à 17 ans atteints de lésions neuro motrices, orthopédiques et traumatiques. L'objectif de cette unité est de proposer une prise en charge de médecine physique et réadaptation interdisciplinaire adaptée aux besoins de l'enfant et en accord avec les parents ou représentants légaux. Cette prise en charge se fait en hospitalisation de jour.

Secrétariat : 02 98 52 68 77



### **Le service de soins de suite gériatriques (31 lits)**

Il accueille majoritairement des patients âgés présentant des pathologies multiples, préalablement hospitalisés dans un service d'hospitalisation. Il a pour vocation thérapeutique de faire réacquérir un meilleur niveau d'autonomie, en vue d'un retour à domicile.

Secrétariat : 02 98 52 62 12

### **Trois résidences, "Établissements d'Hébergement pour Personnes Âgées Dépendantes" (EHPAD) :**

- **la résidence Avel Ar Mor** sur le site de l'hôpital (94 lits)
- **la résidence Les Embruns** sur le site de l'hôpital (100 lits - 2 chambres d'hébergement temporaire)
- **la résidence Les Brisants** sur le site de l'hôpital (68 lits).

Ces trois structures ont mis en place un projet de vie individualisé pour l'accueil en leur sein de personnes âgées.

## Un service de soins à domicile (10 places)

Prend en charge chez elles, des personnes qui ont besoin, au quotidien, d'un suivi médicalisé.

Un des objectifs est d'éviter, autant que faire se peut, pour les personnes âgées, les hospitalisations en urgence, au profit des hospitalisations programmées.

À l'issue d'une hospitalisation, un effort particulier est mis sur la préparation du retour à domicile, après un éventuel séjour dans un service de soins de suite ou dans les services de convalescence du secteur, et en collaboration avec les partenaires extérieurs, dont le Centre Local d'Information et de Coordination de Quimper.



## Les urgences et le SMUR

### Les numéros d'appels :

- Le centre 15 pour les urgences vitales.
- Le standard de l'hôpital en cas de nécessité pour joindre le service.



SITE DE CONCARNEAU-LE PORZOU  
61 rue de Trégunc - 29187 Concarneau  
Tél : **02 98 52 60 60**