

- Révision du PLU de Concarneau
- Atelier citoyens

# Qu'est-ce qu'un « PLU » ?

---

C'est le **document communal de planification urbaine** de principe, instauré par la loi Solidarité et Renouvellement Urbains (13 décembre 2000, dite « Loi SRU »).

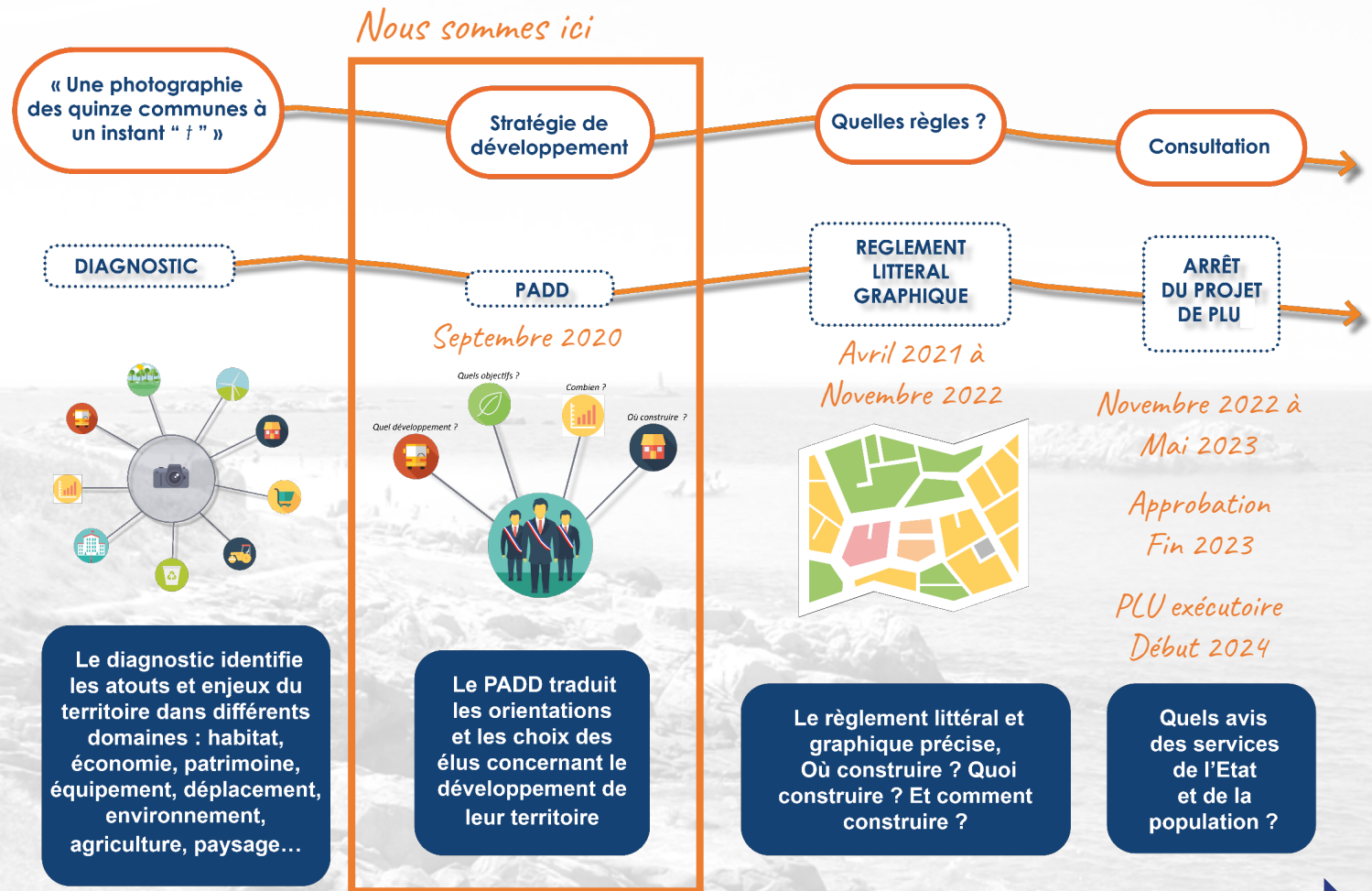
C'est un **document prospectif** définissant de **grandes orientations pour l'aménagement** du territoire communal. Il précise les **règles de construction** pour chaque parcelle et s'impose à tous, particuliers, entreprises, collectivités...

Il doit être **compatible** avec un certain nombre de documents d'urbanisme supra-communaux.

*Le Plan Local d'Urbanisme de Concarneau actuellement en vigueur date de 2007.*



# Le Projet d'Aménagement et de Développement Durables



Concertation continue / Évaluation Environnementale continue

# Le P.A.D.D., rappel réglementaire

---

*Article L151-5 du code de l'urbanisme*

Le **P**rojet d'**A**ménagement et de **D**éveloppement **D**urables définit :

1° Les orientations générales des politiques d'aménagement, d'équipement, d'urbanisme, de paysage, de protection des espaces naturels, agricoles et forestiers, et de préservation ou de remise en bon état des continuités écologiques ;

2° Les orientations générales concernant l'habitat, les transports et les déplacements, les réseaux d'énergie, le développement des communications numériques, l'équipement commercial, le développement économique et les loisirs, retenues pour l'ensemble ... de la commune.

Il fixe des objectifs chiffrés de modération de la consommation de l'espace et de lutte contre l'étalement urbain.

Il peut prendre en compte les spécificités des anciennes communes, notamment paysagères, architecturales, patrimoniales et environnementales, lorsqu'il existe une ou plusieurs communes nouvelles.

# Concarneau à l'horizon 2034 ?

---



**Quel scénario démographique à horizon 2034 ?**



*Quelle opération est un modèle à reproduire?  
Ou à ne pas reproduire?*



*Quel(s) objectif(s) pour les déplacements sur  
Concarneau à horizon 2034?*



*Comment préserver ou remettre en bon état les continuités  
écologiques sur le territoire?*



*Comment poursuivre le développement économique et  
commercial?*



*Quel(s) équipement(s) à développer? Ou à réaménager ?*

# Les consignes de l'atelier citoyens

ATELIER CITOYENS - 22 OCTOBRE 2020



## Introduction



LES CONSIGNES À RESPECTER POUR L'ATELIER



- 1 LA DISTRIBUTION DES RÔLES**  
1 scribe  
1 maître du temps  
1 rapporteur
- 2 LE DÉROULEMENT**  
10 minutes de temps d'échange pour chaque question posée
- 3 LA LOCALISATION**  
Les plans sont mis à disposition pour vous aider à localiser vos réponses.
- 4 LA SYNTHÈSE**
- 5 LA RESTITUTION**  
Synthèse des échanges et compléments avec les autres groupes



**LE SCRIBE** : prend les notes pour chaque question



**LE MAÎTRE DU TEMPS** : vérifie que les participants restent dans le timing imparti



**LE RAPporteur** : synthétise les points de discussion lors de la restitution

## Les questions par thématiques



Soit 10 minutes par question

## Synthèse et restitution des groupes



## ACCUEIL DE POPULATION

10 minutes d'échanges ⌚

1



### Quel scénario démographique à horizon 2034 ?

*A votre avis, quelles questions doit-on se poser afin de gérer la hausse de population ?*

## TRANSPORTS ET DEPLACEMENTS

10 minutes d'échanges ⌚

3



### Quel(s) objectif(s) pour les déplacements sur Concarneau à horizon 2034 ?

*Quelles sont les liaisons douces existantes qui sont pertinentes ?*

*Au contraire, quelles sont celles à réaménager ? Et celles à créer ?*

*Quelle place aura la voiture dans Concarneau demain ?*

## HABITAT

10 minutes d'échanges ⌚

2



### Quelle opération est un modèle à reproduire ? Ou à ne pas reproduire ?

*Localisation*

*Liaisons douces*

*Espaces verts*

*Typologie de logements*

*Taille des parcelles*

*Forme urbaine*

## CONTINUITÉS ECOLOGIQUES

10 minutes d'échanges ⌚

4



### Comment préserver ou remettre en bon état les continuités écologiques sur le territoire ?

*Végétalisation de l'espace public et/ou de l'espace privé ?*

DEVELOPPEMENT  
ECONOMIQUE &  
COMMERCIAL

10 minutes d'échanges ⌚

5



## Comment poursuivre le développement économique & commercial ?

*Quels secteurs à valoriser ?*

*Si possibilité de développement, quels types  
d'activités ? Et quelle localisation ?*

EQUIPEMENTS  
& LOISIRS

10 minutes d'échanges ⌚

6



## Quels équipements à développer ? Ou à réaménager ?

Mairie

Résidences seniors

Equipements scolaires

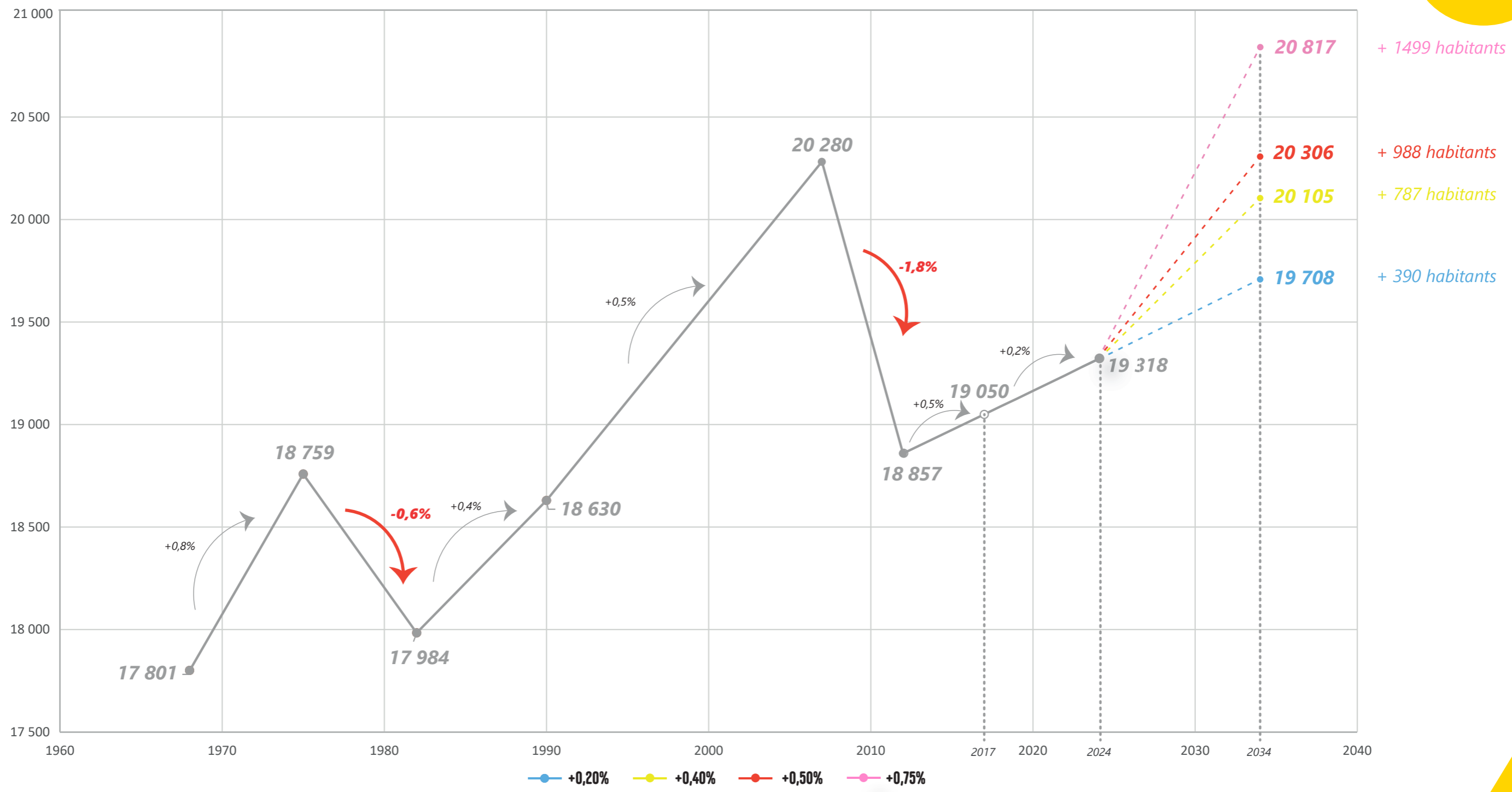
Equipements sportifs ...



Quel scénario démographique à l'horizon 2034 ?



Evolution de la population depuis 1968 et projections démographiques jusqu'en 2034



**Vote**

- +0,75%
- +0,5%
- +0,4%
- +0,2%

**Synthèse**



« ACCUEIL DE  
POPULATION »



*A votre avis, quelles questions  
doit-on se poser afin de gérer  
la hausse de population ?*

1. ....
2. ....
3. ....
4. ....
5. ....
6. ....
7. ....
8. ....
9. ....
10. ....
11. ....
12. ....
13. ....
14. ....
15. ....

1 - Sur chaque photo, positionner une gommette lorsque le thème est bien traité.  
 2 - Dans la colonne synthèse, inscrire le(s) numéro(s) concerné(s)

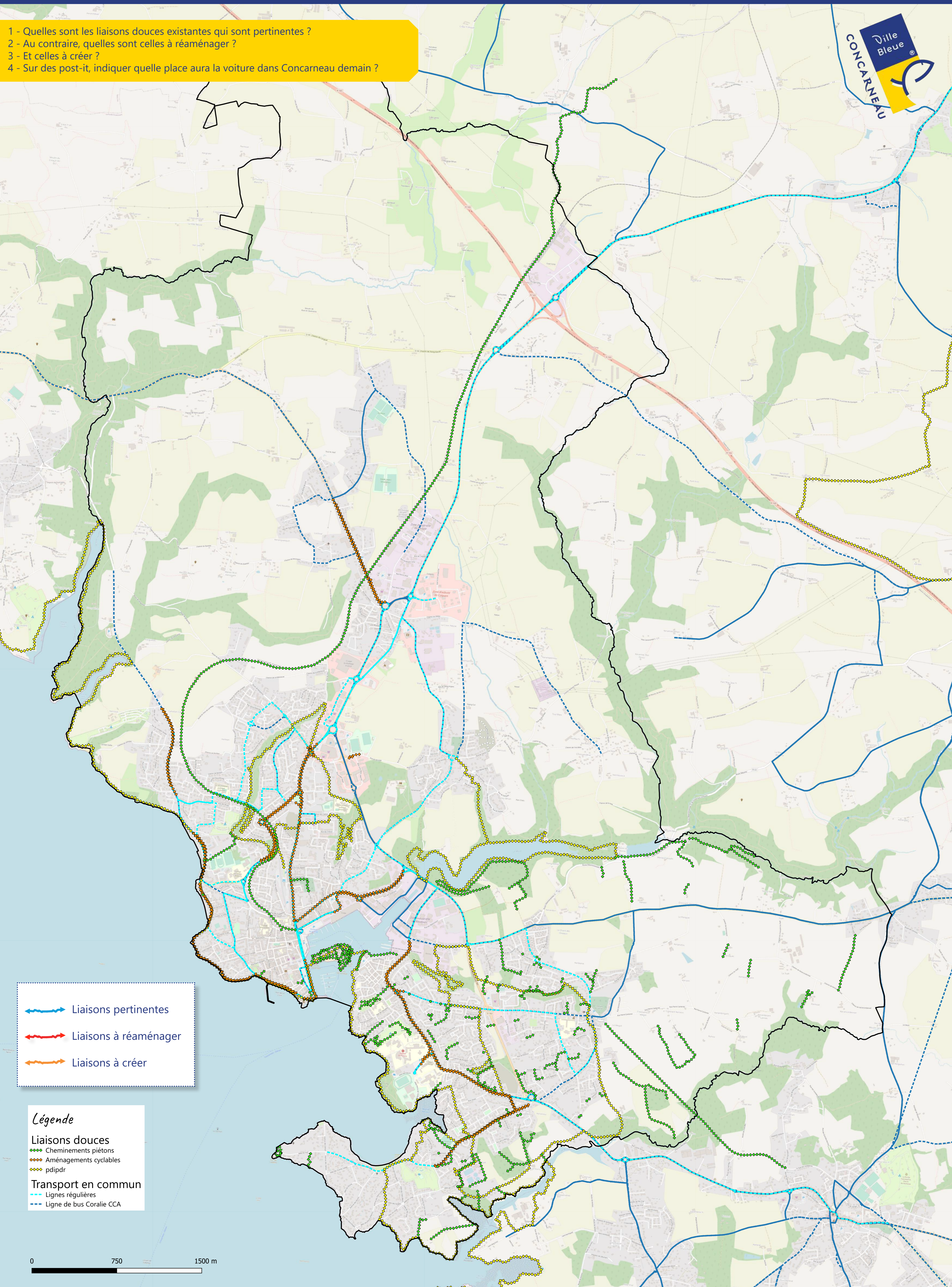


Gomettes	Synthèse
<span style="color: pink;">●</span> Accessibilité aux commerces et services	
<span style="color: lightblue;">●</span> Liaisons douces	
<span style="color: green;">●</span> Espaces verts	
<span style="color: red;">●</span> Taille des parcelles	
<span style="color: yellow;">●</span> Type de logements (architecture et taille)	





- 1 - Quelles sont les liaisons douces existantes qui sont pertinentes ?
- 2 - Au contraire, quelles sont celles à réaménager ?
- 3 - Et celles à créer ?
- 4 - Sur des post-it, indiquer quelle place aura la voiture dans Concarneau demain ?



- Liaisons pertinentes
- Liaisons à réaménager
- Liaisons à créer

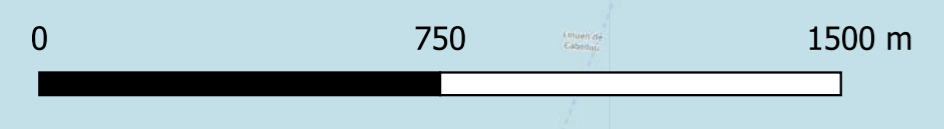
**Légende**

**Liaisons douces**

- Cheminements piétons
- Aménagements cyclables
- pdipdr

**Transport en commun**

- Lignes régulières
- Ligne de bus Coralie CCA



# Comment préserver ou remettre en bon état les continuités écologiques sur le territoire ?

*Végétalisation de l'espace public et/ou de l'espace privé ?*

Toitures et terrasses végétalisées



Espaces verts



Jardins partagés



Gomettes

● Espace public

● Espace privé

Synthèse

Plantations arbres et arbustes



Liaisons douces



Gestion eaux pluviales : bassin végétalisé



Pieds de façades végétalisés



Aires de jeux



Gestion eaux pluviales : Noues



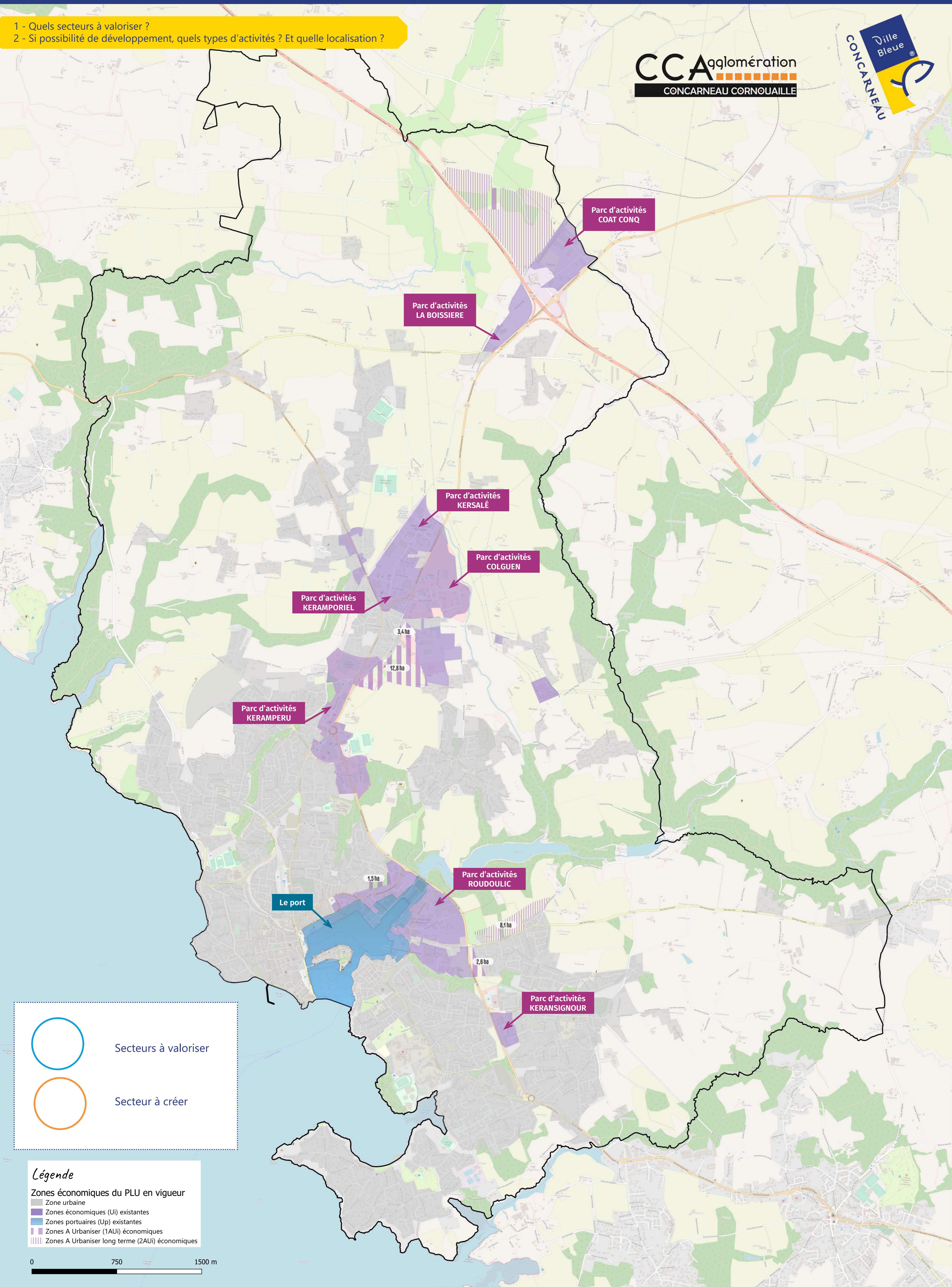
Stationnements perméables, végétalisés

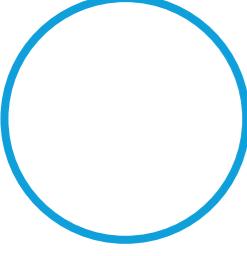


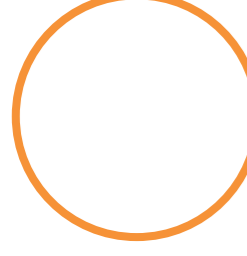
Clôtures végétalisées



1 - Quels secteurs à valoriser ?  
2 - Si possibilité de développement, quels types d'activités ? Et quelle localisation ?








 Secteurs à valoriser

 Secteur à créer

**Légende**

Zones économiques du PLU en vigueur

-  Zone urbaine
-  Zones économiques (Ui) existantes
-  Zones portuaires (Up) existantes
-  Zones A Urbaniser (1AU) économiques
-  Zones A Urbaniser long terme (2AU) économiques

